

Notre environnement

La Résidence Les Gobelins est idéalement implantée à proximité de la place d'Italie et du quartier Mouffetard, au cœur du quartier des Gobelins. Son patio verdoyant et ses terrasses sont très appréciés des résidents et de leurs familles dès les beaux jours. Proche des commerces, elle est aussi facilement accessible par les transports en commun.



Nos solutions d'accueil

♥ Séjour permanent

Un accompagnement 24h/24 et 7j/7 dans un environnement adapté et sécurisé lorsque la prise en charge médicalisée est nécessaire.

♥ Court séjour

Pour une convalescence, en sortie d'hospitalisation, un besoin ponctuel de repos ou pendant les vacances de vos proches...

♥ Unité Alzheimer

Un accompagnement spécifique pour les personnes souffrant de la maladie d'Alzheimer ou de troubles apparentés.

Pour vous rendre à la résidence



- **En métro**
Ligne 7, arrêt "Les Gobelins", sortie "Rue Le Brun"
Lignes 5 et 6, arrêt "Place d'Italie"
- **En bus**
Lignes 27, 47, 83 et 91, arrêt "Gobelins"
- **En voiture**
Accès facile par le périphérique, sortie "Porte d'Italie"

Résidence Les Gobelins

35 rue Le Brun - 75013 Paris

Tél.: 01 44 08 38 00 - Fax: 01 44 08 38 29

gobelins-paris@domusvi.com

Retrouvez toute l'actualité de notre résidence sur

www.intemporellesparis.com

0 800 145 819 Service & appel gratuits

L'offre DomusVi à proximité

- **Agence d'aide à domicile**
Paris 8^e - Tél. : 01 74 90 38 51
- **Résidence seniors Les Templitudes**
Vincennes - Tél. : 01 85 53 14 70

Résidence médicalisée Les Gobelins Paris



Document & photos non contractuels - Crédits photos : DR, Meero, Blacknegative - Décembre 2019
Résidence Les Gobelins EHPAD - Siège social : 40 rue Le Brun - 75013 Paris - SAS au capital de 64 600 € - 505 142 877 RCS Paris - APE 8710A - Labus d'alcool est dangereux pour la santé, consommez avec modération - Ne pas jeter sur la voie publique.

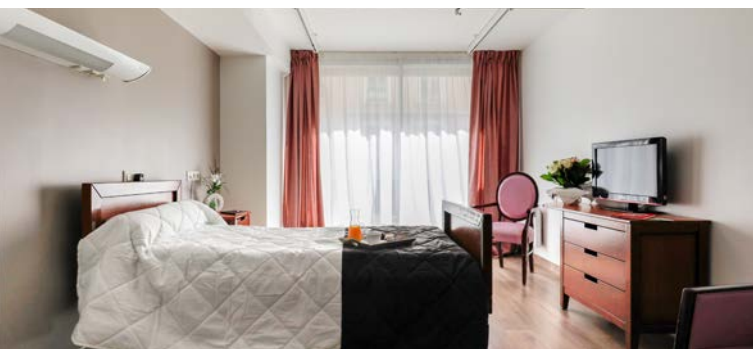


Domus 
En toute confiance



Un lieu conçu pour votre confort et votre bien-être

- **Un patio ombragé**, trois terrasses aménagées dont une donnant sur les toits de Paris, des salons de jardin pour profiter des extérieurs
- **Des espaces intérieurs spacieux** et chaleureux, une décoration raffinée
- **Des salons** pour recevoir vos invités, des espaces bibliothèque, un piano
- **Des chambres personnalisables** avec salle de bains individuelle, certaines chambres disposent d'une terrasse ou d'un balcon
- **Une salle kinésithérapie**
- **Un salon de coiffure** et d'esthétique
- **Un espace informatique**, le wifi
- **L'application FamilyVi qui favorise le lien** entre familles et résidents : un kiosque d'information, une boutique en ligne, une conciergerie



Nos atouts

- ♥ **Une résidence au cœur d'un quartier** dynamique et facilement accessible
- ♥ **Un patio verdoyant et des terrasses** ombragées en plein Paris
- ♥ **La continuité des soins 24h/24** grâce à une infirmière de nuit, une atmosphère chaleureuse

La restauration DomusVi

- **Des repas variés** et savoureux cuisinés sur place
- **Des fruits et légumes de saison** privilégiés
- **Des menus élaborés** par une diététicienne
- **Le respect des préférences** et régimes alimentaires
- **Le petit-déjeuner servi en chambre**, le déjeuner et le dîner au restaurant
- **Un restaurant** ouvert aux invités sur réservation
- **Des vins à la carte**



Des activités et animations à partager

- **Des animations** pour votre détente et susciter votre curiosité : réveil en douceur, concert de piano, conférence historique...
- **Des activités divertissantes** : quiz, jeux de société, revue de presse, peinture, mandalas...
- **Des ateliers** à visée thérapeutique : gymnastique douce, prévention des chutes, atelier mémoire, médiation animale...
- **Des activités intergénérationnelles** avec les enfants des écoles du quartier
- **Des sorties variées** : promenades en ville,, visites d'expositions, cinéma...



L'accompagnement personnalisé DomusVi



- Une infirmière de nuit**
- **Une entrée en résidence étudiée** avec vous et vos proches
- **Une écoute attentive** pour déterminer votre projet de soin
- **Une attention permanente** à votre bien-être
- **Un dialogue favorisé** avec vos proches
- **Une équipe formée et qualifiée** à votre écoute, des professionnels libéraux peuvent compléter la prise en charge